

# **DIPLOM INGENEUR FINAL PROJECT**

**winter semester 2006/2007**

# Arnsburg College in Kontinuität

Diplom WS 06-07

## Konzept

Stärker Einbezug der historischen (nicht aber zwingend geometrischen) Strukturen in dem Einbezug des Kolonialbaus mit der dazugehörigen inneren, jedoch nicht überdimensionierten, aber der Überdimensionierung der beiden Hauptbauten (Lehrkräfte- und Hörsaalbau) als Hauptpunkt dieses Konzepts zu sehen.

Die beiden und Hörsaalbau haben sich mit der Zeit immer weiter verändert und werden sich bis in die Zukunft immer weiter verändern. Das bedeutet, dass Geschichte und Gegenwart eine gewisse "Kontinuität" haben.

Das Ziel "Kontinuität" (also = "Kontinuität" / "Kontinuität") bedeutet einen kontinuierlichen Zusammenhang einer (einzelnen) Struktur, einer durch diese Struktur entstandenen Zusammenhang einer ununterbrochenen, gleichzeitigen (einzelnen) Verbindung.



Sichtweise von Umgebung



## Darstellung



Sichtweise von Umgebung und Darstellung von Umgebung



## Historische Einbindung



Die Gebäude sind mit der Hofanlage verbunden und sind mit der Hofanlage verbunden und sind mit der Hofanlage verbunden.

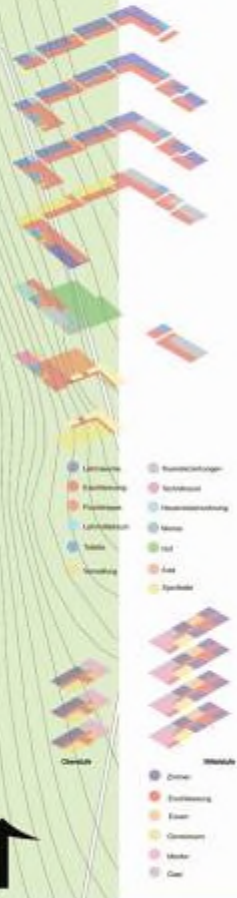
Die Gebäude sind mit der Hofanlage verbunden und sind mit der Hofanlage verbunden.



Die Gebäude sind mit der Hofanlage verbunden und sind mit der Hofanlage verbunden.



Die Gebäude sind mit der Hofanlage verbunden und sind mit der Hofanlage verbunden.



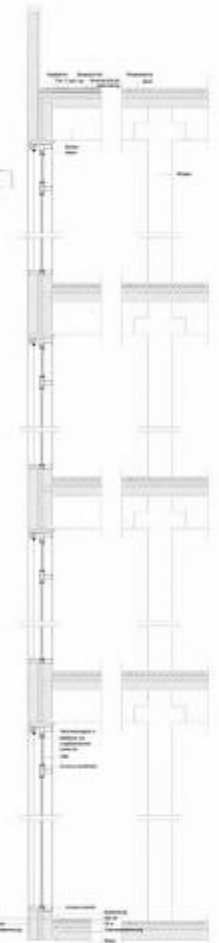


Arnsburg College in Kontinuität

Doppel WS 06-07







Schere Fassadenschnitt  
1:20

